

INFORME TÉCNICO

Caso de Cultivo de Arándano / CV. Jewel

INCREMENTO DEL DESARROLLO VEGETATIVO Y PRODUCTIVO CON PHYLGREEN



 **FERTITEC**[®]
Especialistas en Nutrición Vegetal

www.fertitec.com

OBJETIVO

- Incrementar el crecimiento del cultivo de Arandano cv Jewel
- Inducir un mayor porcentaje de cuajado

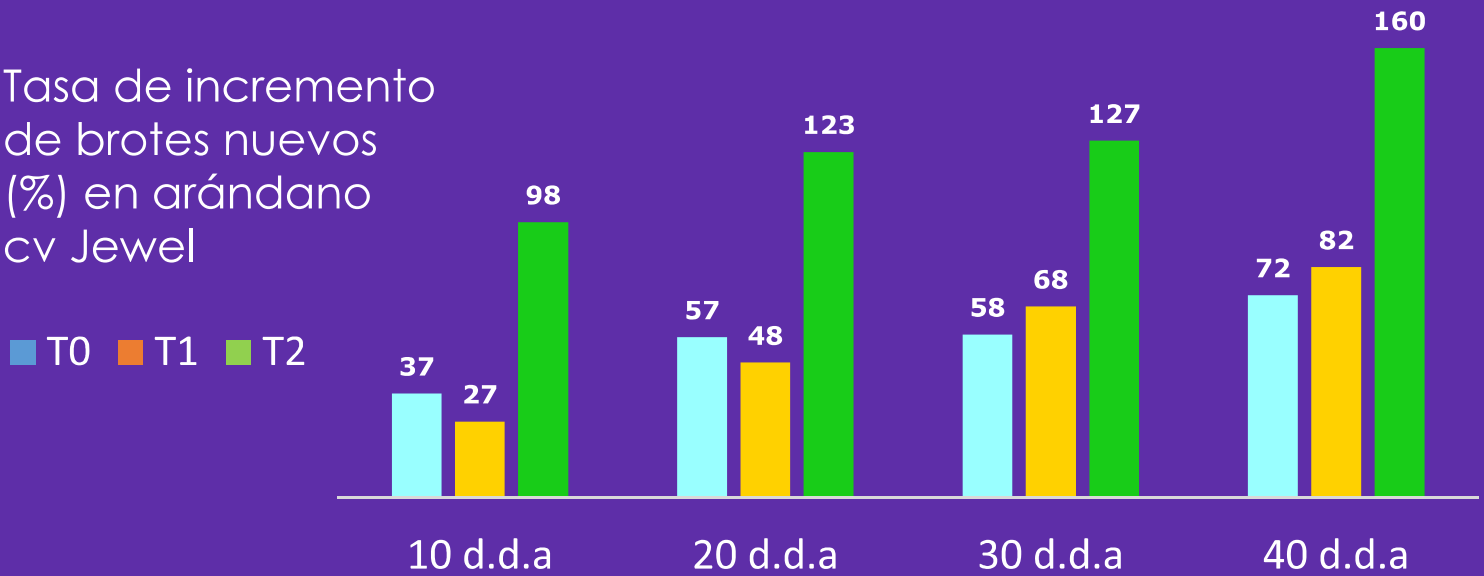


TRATAMIENTOS

TRATAMIENTO	PRODUCTO Y DOSIS TOTAL	MOMENTO Y FORMA DE APLICACIÓN
T0	Manejo usual	Sin uso de algas marinas
T1	Producto a base de algas rojas (1 kg/ha)	1 aplicación foliar después de iniciado el brotamiento.
T2	Phylgreen (0,5 L/ha)	1 aplicación foliar después de iniciado el brotamiento

RESULTADOS

Tasa de incremento de brotes nuevos (%) en arándano cv Jewel

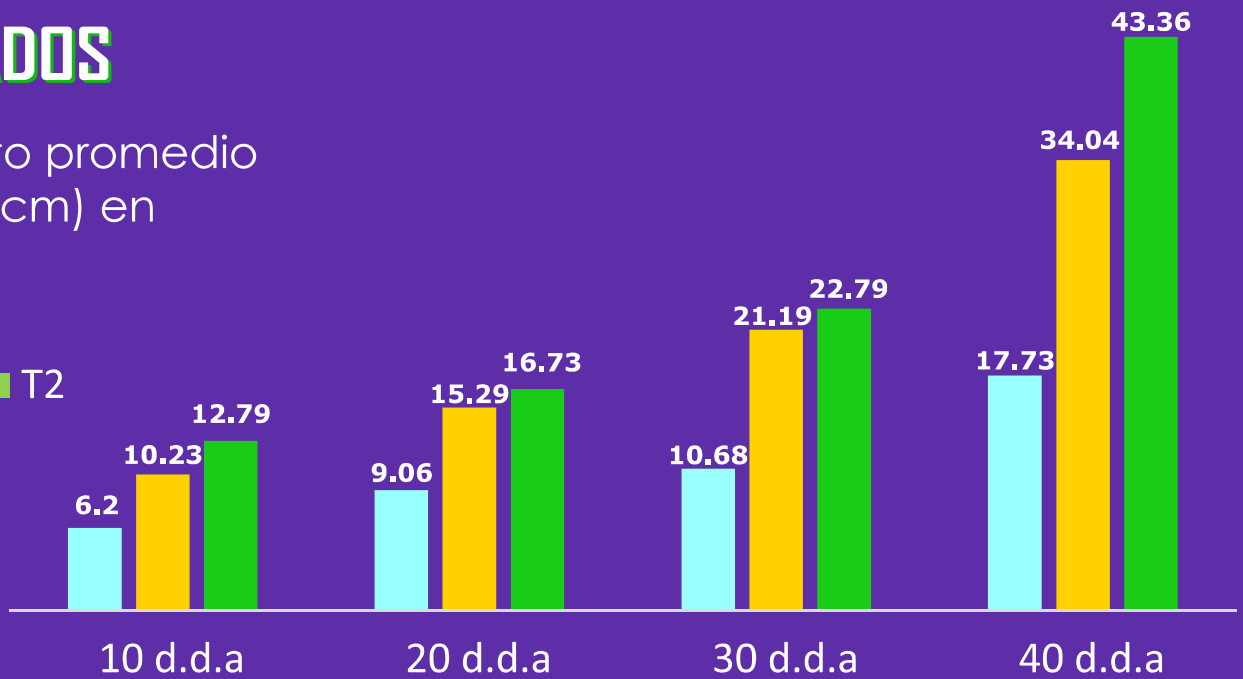


TRATAMIENTO	Dosis	Análisis Tukey
T0 - testigo	0	c
T1 - producto a base de Algas rojas	1 Kg/ha	b
T2 - Phylgreen	0,5 L/ha	a

RESULTADOS

Crecimiento promedio de brotes (cm) en arándano cv Jewel

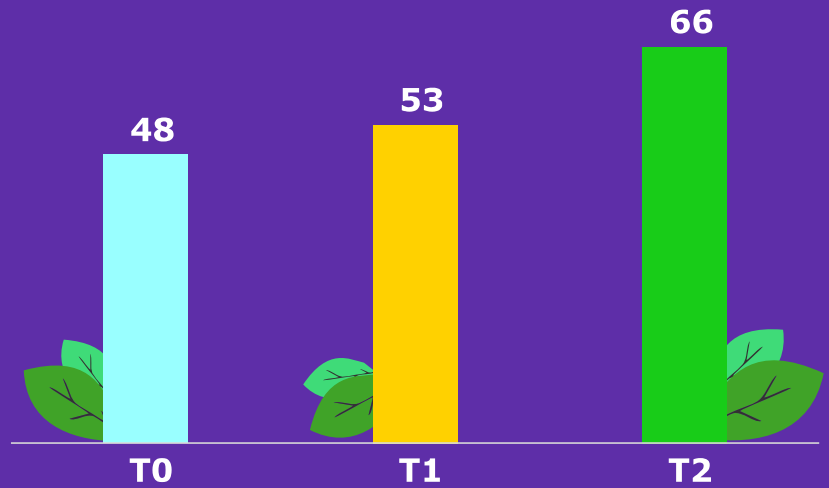
■ T0 ■ T1 ■ T2



TRATAMIENTOS	Dosis	Análisis Tukey
T0 testigo	0	c
T1 producto a base de algas rojas	1 kg/ha	b
T2 Phylgreen	0,5L/ha	a

RESULTADOS

Porcentaje de frutos cuajados (%) en arándano cv Jewel



TRATAMIENTOS	% frutos cuajados	Análisis Tukey
T0	48	c
T1	53	b
T2	66	a



CONCLUSIONES

Las plantas tratadas con Phylgreen (T2), presentó la mejor tasa de incremento de brotes nuevos, un mayor crecimiento promedio de brotes y también el más alto porcentaje de frutos cuajados, al término de las evaluaciones, en comparación de las plantas tratadas con T0 (testigo) y T1 (algas rojas).

RECOMENDACIONES

Recomendaciones generales para incrementar el desarrollo vegetativo y reproductivo con **Phylgreen**



La dosis varía según la edad, densidad del cultivo o del número de aplicaciones



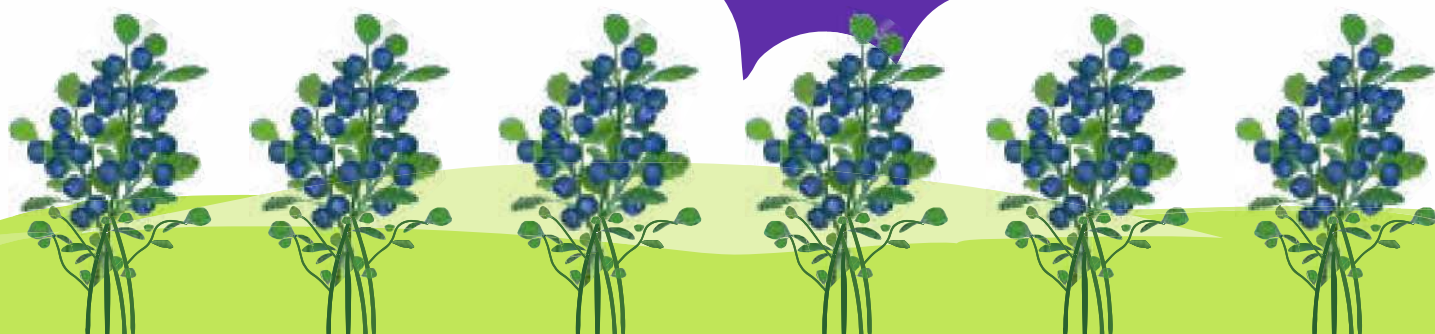
Vía foliar

Aplicaciones entre 0,3 a 0,5L/200L, al inicio de las fases fenológicas como brotación, floración y cuajado



Vía fertirriego

Aplicaciones de 2L/ha al inicio de los flujos radiculares, y con una frecuencia entre aplicaciones de 15 días



www.fertitec.com